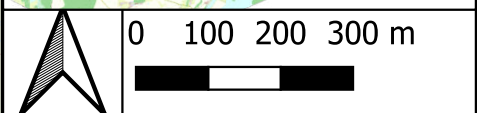


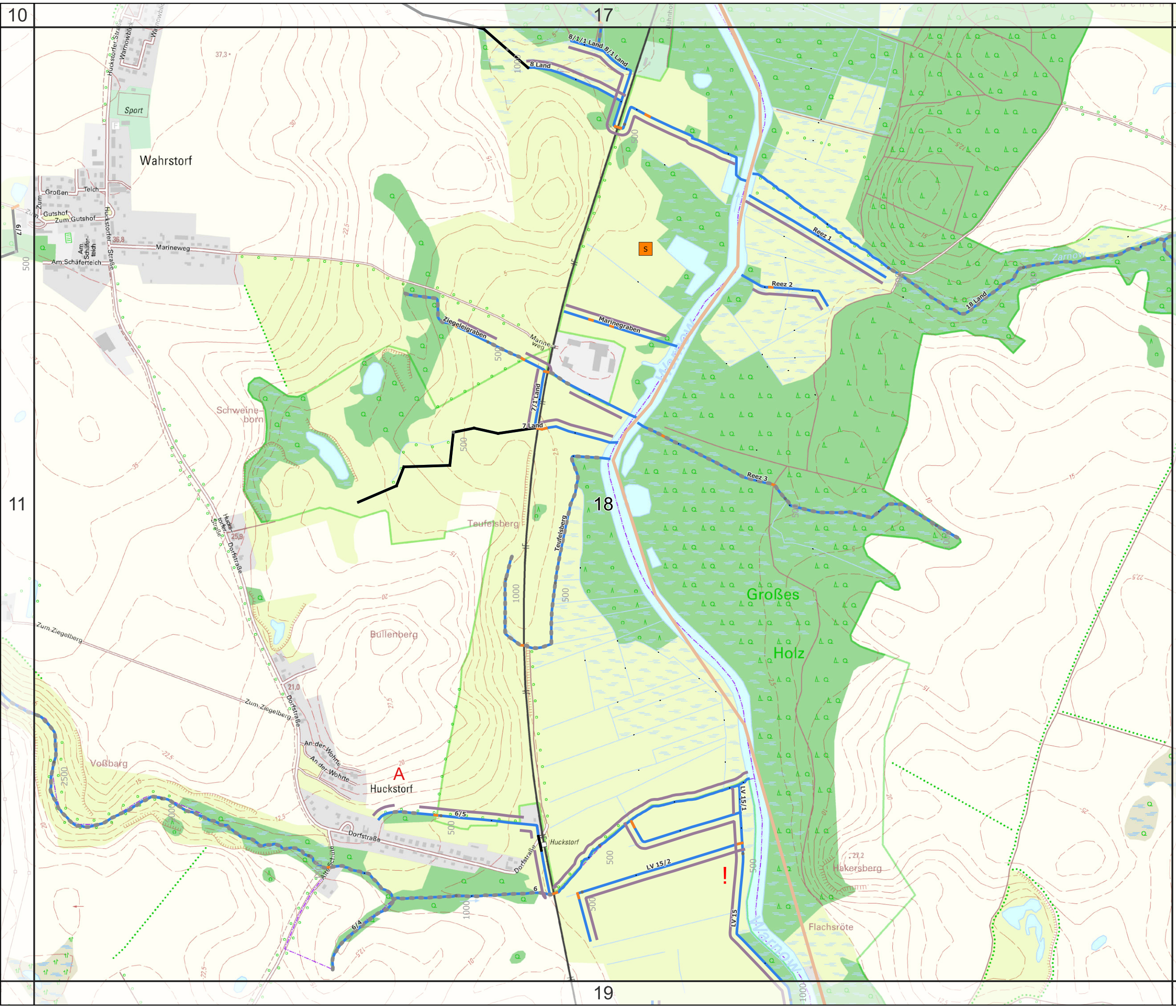
# Los III

## Karte 17

- Unterhaltungsmaßnahmen**
- beobachtende Gewässerunterhaltung
  - Maschinelle Krautung (Böschung+Sohle)
  - Maschinelle Krautung (Böschungsmähd)
  - ▲▲▲ Maschinelle Krautung (Trassen mulchen)
  - Mähd/Krautung Spezialtechnik
  - Handmähd/-arbeit: Werkvertrag
  - Handmähd/-arbeit: Bauhof
  - Grundräumung
  - Gehölzpflege (Brombeere)
  - Gehölzpflege
  - Verbandsgrenze/Losgrenze
  - Offene Gew. 2. Ordnung
  - Rohrleitung
  - Durchlass
  - ! Gefahrenstelle
  - s naturschutzrechtlich geschützte Bereiche (Auswahl)
  - A Ackergräben

16	28	41	53	65
17	29	42	54	66
18	30	43	55	67
19	31	44	56	
20	32			



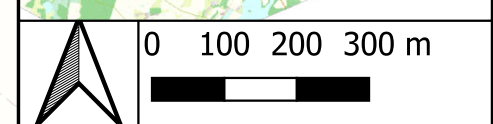


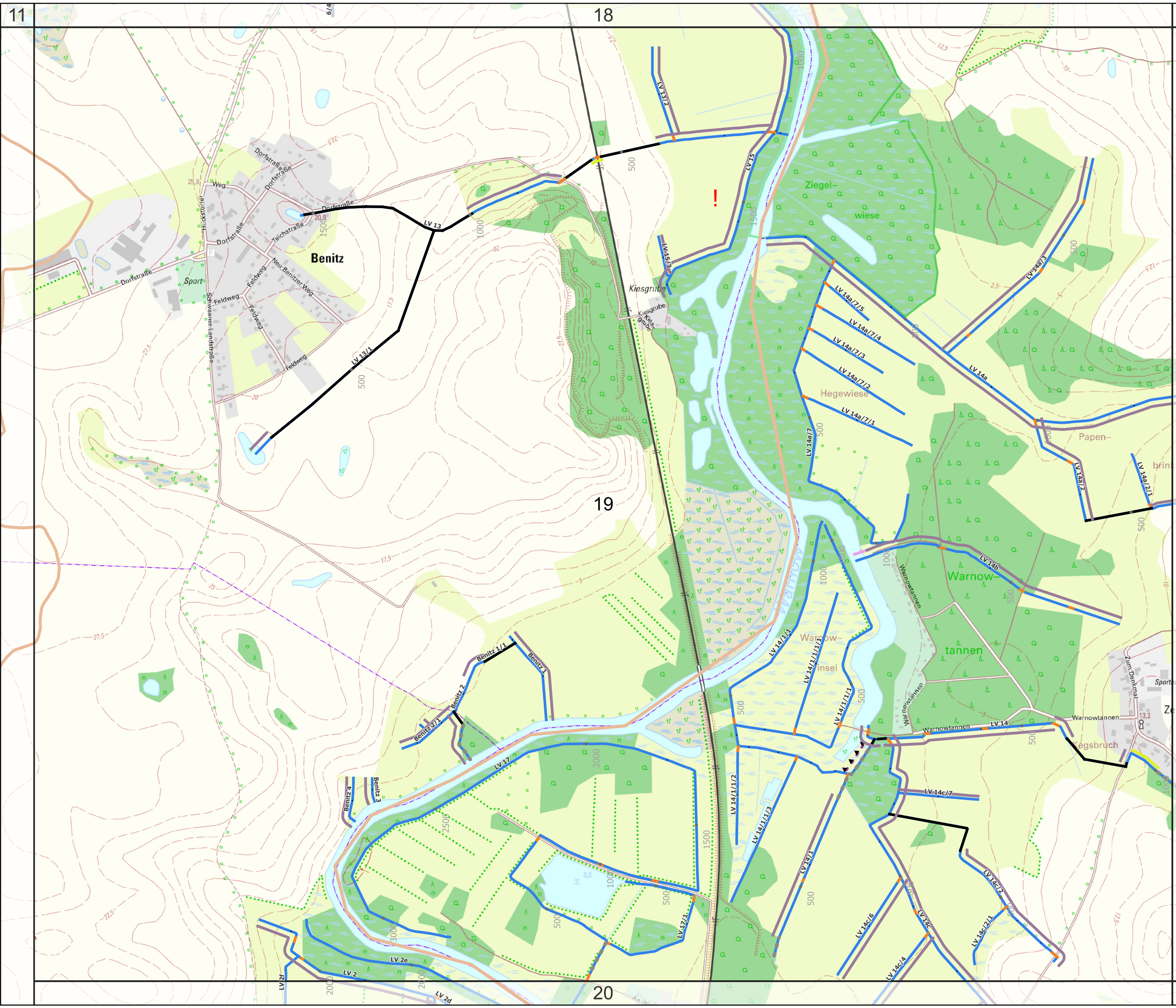
# Los III

## Karte 18

- Unterhaltungsmaßnahmen**
- beobachtende Gewässerunterhaltung
  - Maschinelle Krattung (Böschung+Sohle)
  - - - Maschinelle Krattung (Böschungsmahd)
  - ▲▲▲ Maschinelle Krattung (Trassen mulchen)
  - Mahd/Krattung Spezialtechnik
  - Handmahd/-arbeit: Werkvertrag
  - Handmahd/-arbeit: Bauhof
  - Grundräumung
  - Gehölzpflege (Brombeere)
  - Gehölzpflege
  - ▭ Verbandsgrenze/Losgrenze
  - Offene Gew. 2. Ordnung
  - Rohrleitung
  - Durchlass
  - ! Gefahrenstelle
  - naturschutzrechtlich geschützte Bereiche (Auswahl)
  - A Ackergräben

16	28	41	53	65
17	29	42	54	66
18	30	43	55	67
19	31	44	56	
20	32			



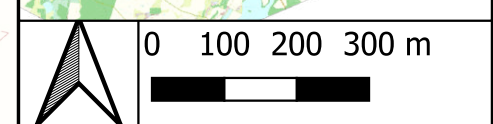


# Los III

## Karte 19

- Unterhaltungsmaßnahmen**
- beobachtende Gewässerunterhaltung
  - Maschinelle Krautung (Böschung+Sohle)
  - - - Maschinelle Krautung (Böschungsmähd)
  - ▲ ▲ ▲ Maschinelle Krautung (Trassen mulchen)
  - Mähd/Krautung Spezialtechnik
  - Handmähd/-arbeit: Werkvertrag
  - Handmähd/-arbeit: Bauhof
  - Grundräumung
  - Gehölzpflege (Brombeere)
  - Gehölzpflege
  - ▭ Verbandsgrenze/Losgrenze
  - Offene Gew. 2. Ordnung
  - Rohrleitung
  - Durchlass
  - ! Gefahrenstelle
  - naturschutzrechtlich geschützte Bereiche (Auswahl)
  - A Ackergräben


















16	28	41	53	65
17	29	42	54	66
18	30	43	55	67
19	31	44	56	
20	32			



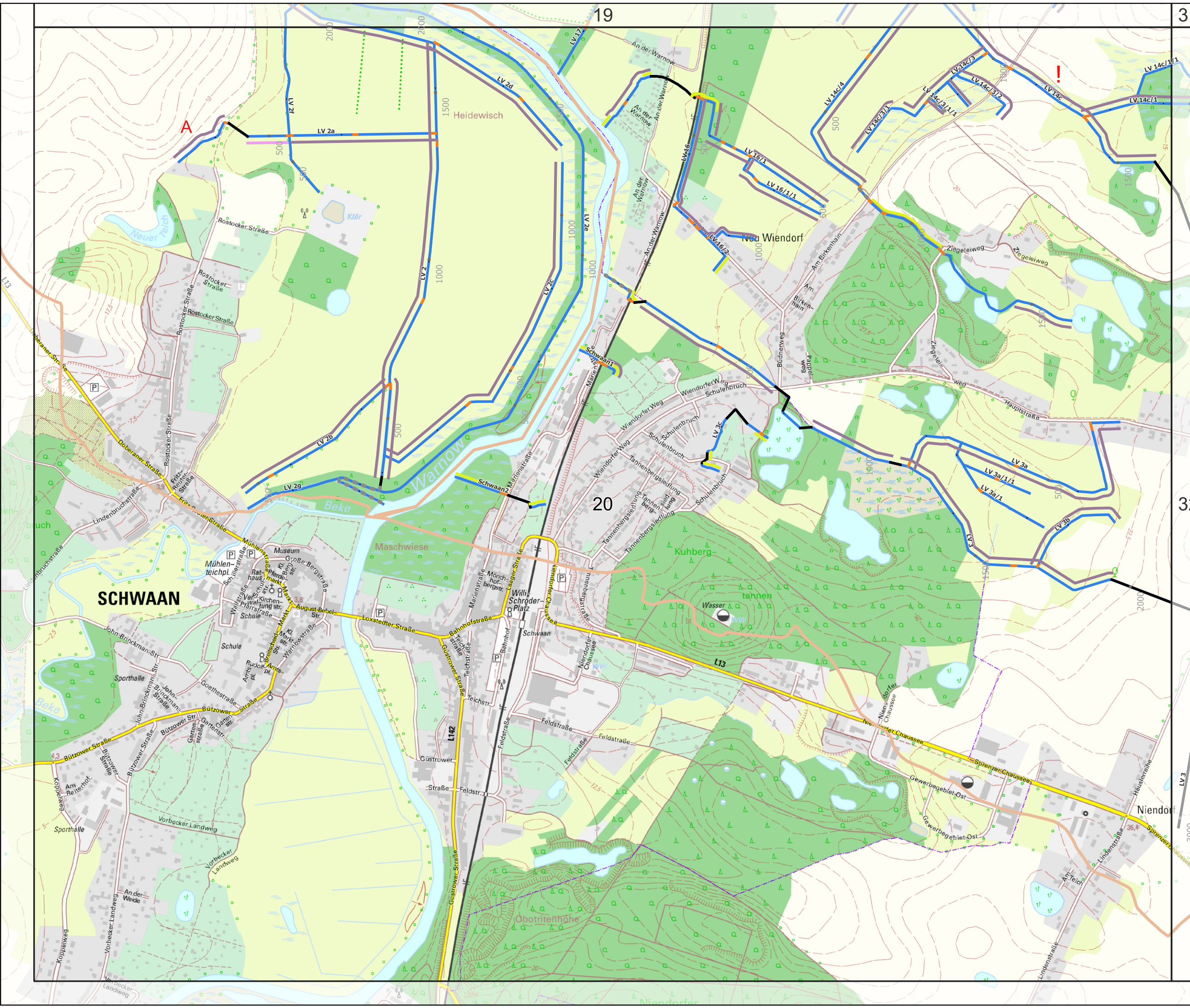
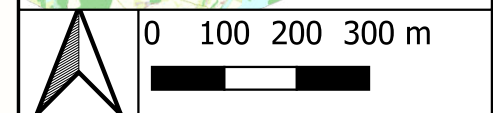
# Los III

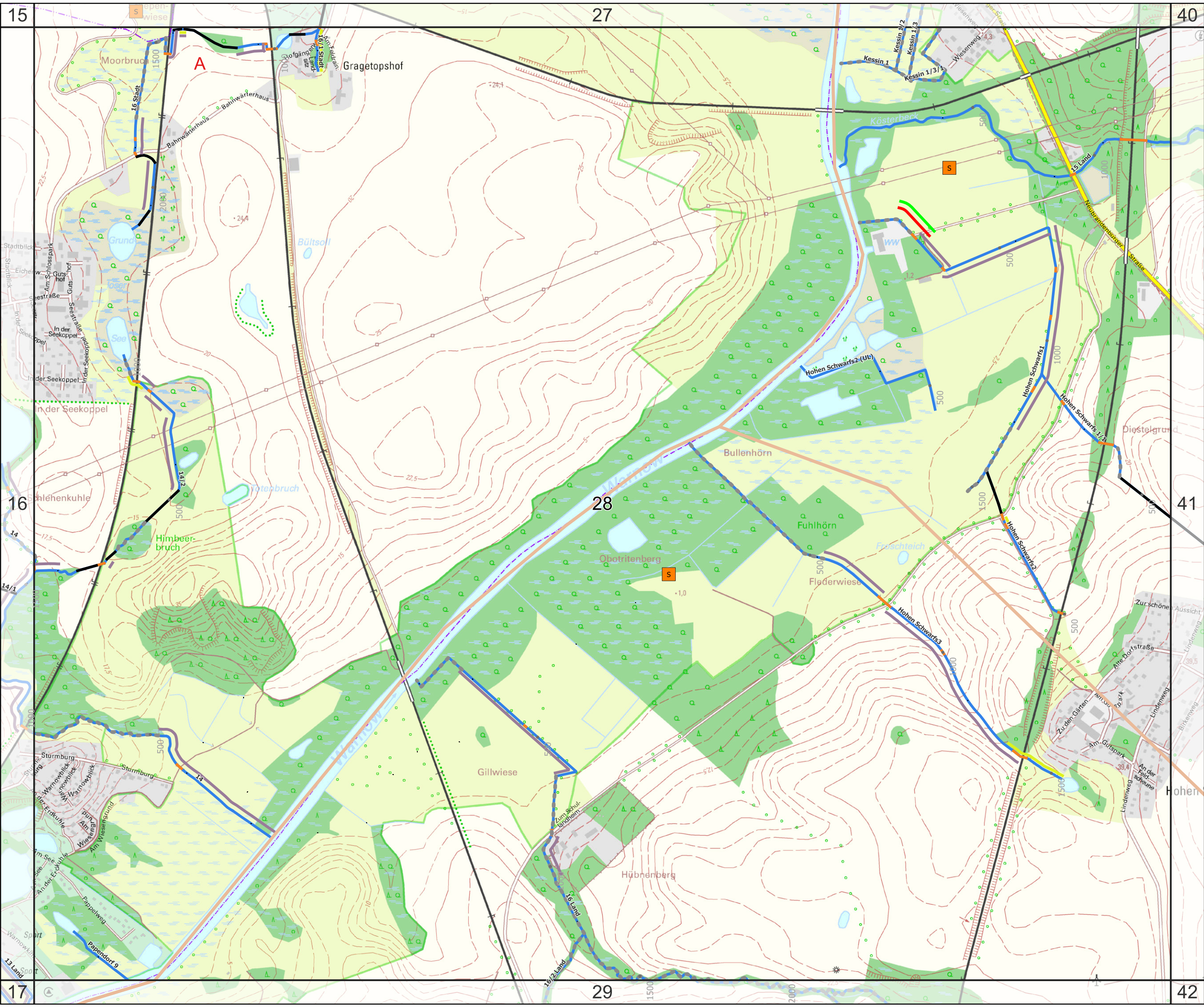
## Karte 20

### Unterhaltungsmaßnahmen

-  beobachtende Gewässerunterhaltung
-  Maschinelle Krautung (Böschung+Sohle)
-  Maschinelle Krautung (Böschungsmahd)
-  Maschinelle Krautung (Trassen mulchen)
-  Mahd/Krautung Spezialtechnik
-  Handmahd/-arbeit: Werkvertrag
-  Handmahd/-arbeit: Bauhof
-  Grundräumung
-  Gehölzpflege (Brombeere)
-  Gehölzpflege
-  Verbandsgrenze/Losgrenze
-  Offene Gew. 2. Ordnung
-  Rohrleitung
-  Durchlass
-  Gefahrenstelle
-  naturschutzrechtlich geschützte Bereiche (Auswahl)
-  Ackergräben

16	28	41	53	65
17	29	42	54	66
18	30	43	55	67
19	31	44	56	
20	32			





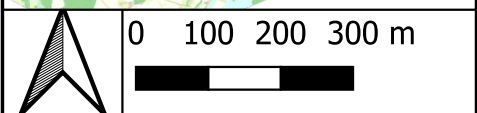
# Los III

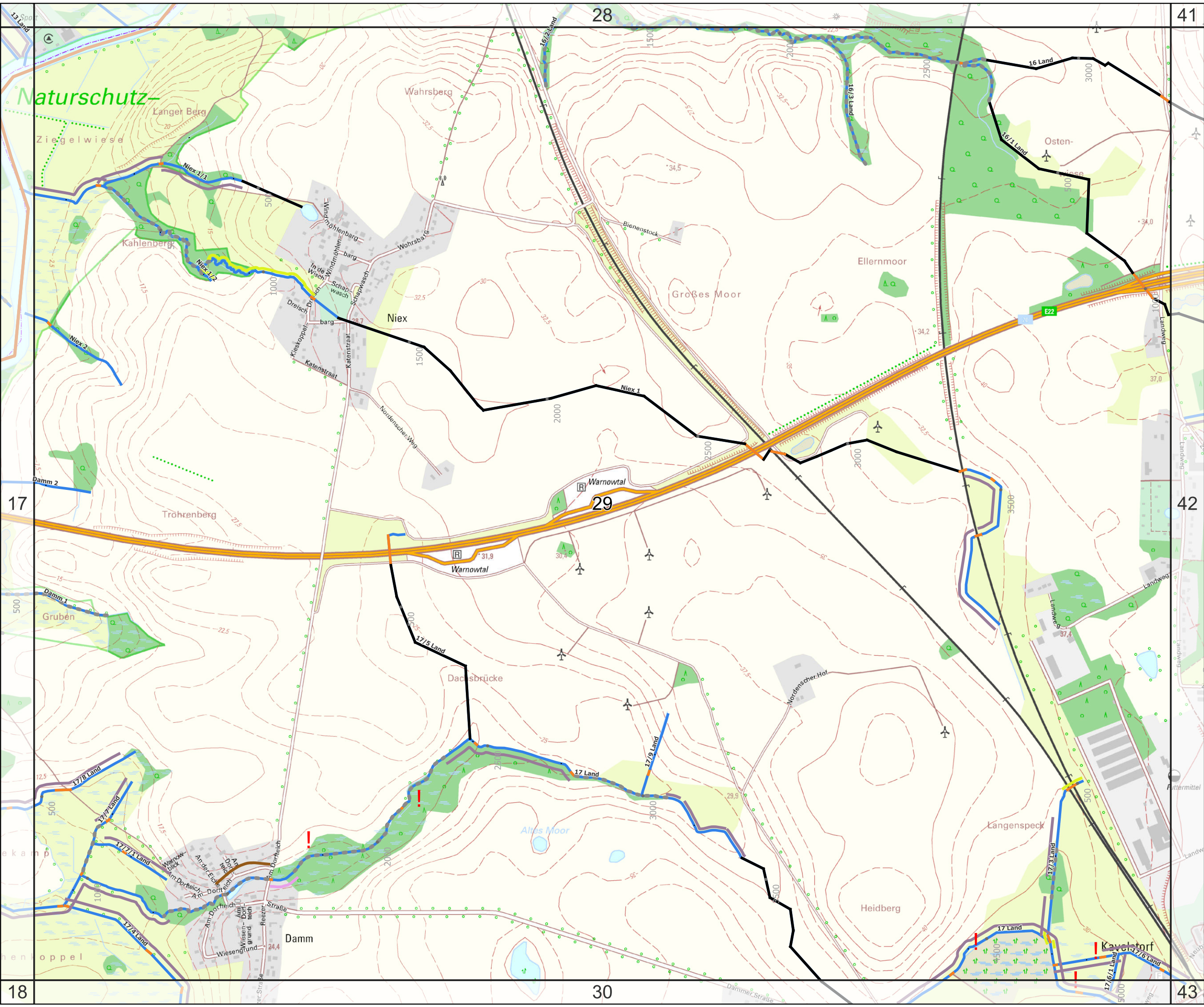
## Karte 28

### Unterhaltungsmaßnahmen

- beobachtende Gewässerunterhaltung
- Maschinelle Krautung (Böschung+Sohle)
- - - Maschinelle Krautung (Böschungsmähd)
- ▲ ▲ ▲ Maschinelle Krautung (Trassen mulchen)
- Mähd/Krautung Spezialtechnik
- Handmähd/-arbeit: Werkvertrag
- Handmähd/-arbeit: Bauhof
- Grundräumung
- Gehölzpflege (Brombeere)
- Gehölzpflege
- Verbandsgrenze/Losgrenze
- Offene Gew. 2. Ordnung
- Rohrleitung
- Durchlass
- ! Gefahrenstelle
- naturschutzrechtlich geschützte Bereiche (Auswahl)
- A Ackergräben

16	28	41	53	65
17	29	42	54	66
18	30	43	55	67
19	31	44	56	
20	32			





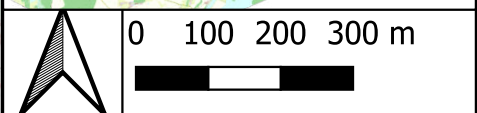
# Los III

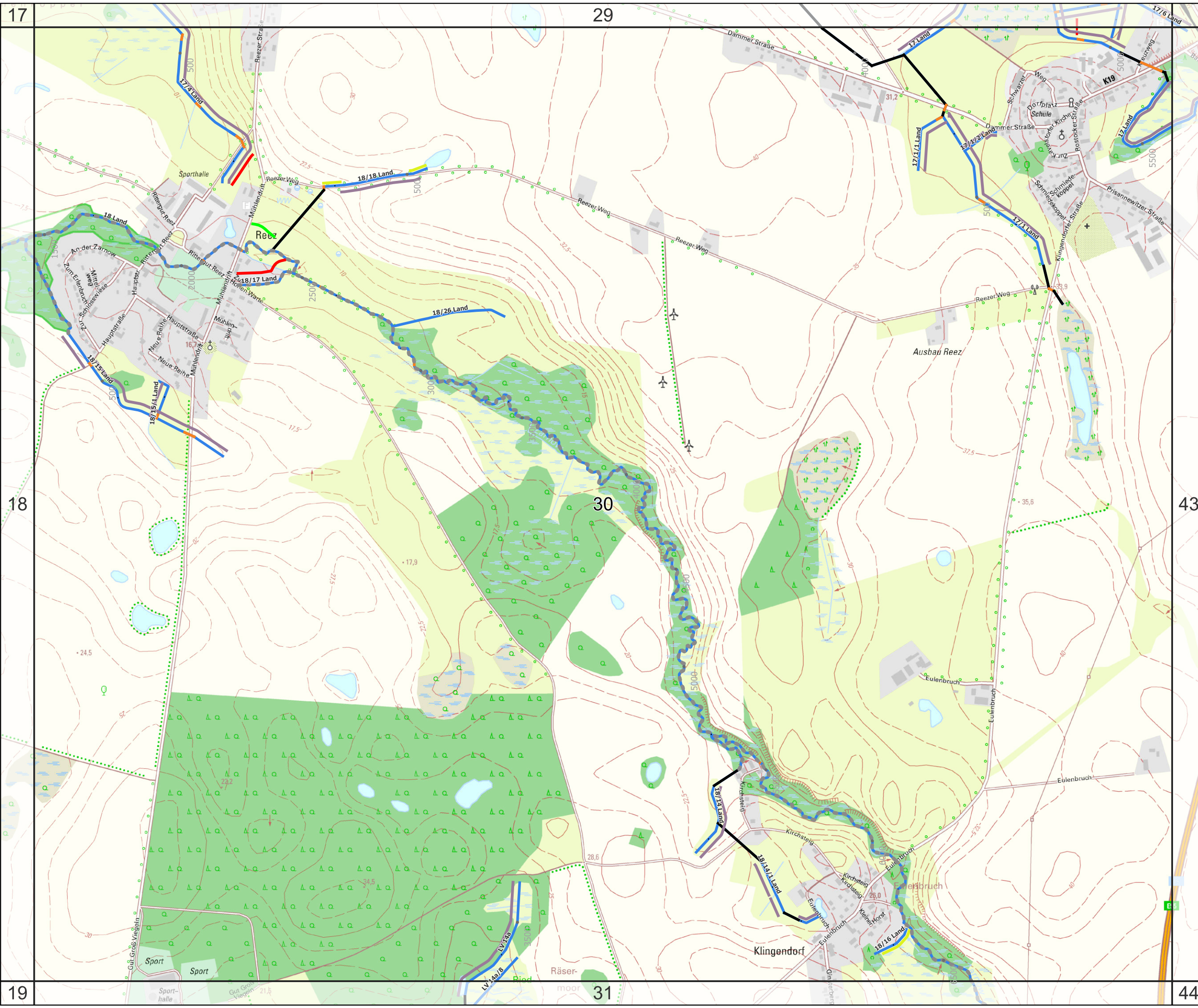
## Karte 29

### Unterhaltungsmaßnahmen

- beobachtende Gewässerunterhaltung
- Maschinelle Krautung (Böschung+Sohle)
- - - Maschinelle Krautung (Böschungsmähd)
- ▲ ▲ ▲ Maschinelle Krautung (Trassen mulchen)
- Mähd/Krautung Spezialtechnik
- Handmähd/-arbeit: Werkvertrag
- Handmähd/-arbeit: Bauhof
- Grundräumung
- Gehölzpflege (Brombeere)
- Gehölzpflege
- ▭ Verbandsgrenze/Losgrenze
- Offene Gew. 2. Ordnung
- Rohrleitung
- Durchlass
- ! Gefahrenstelle
- s naturschutzrechtlich geschützte Bereiche (Auswahl)
- A Ackergräben

16	28	41	53	65
17	29	42	54	66
18	30	43	55	67
19	31	44	56	
20	32			





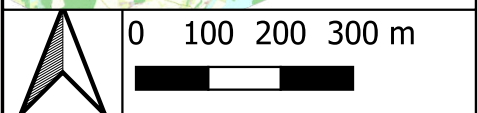
# Los III

## Karte 30

### Unterhaltungsmaßnahmen

- beobachtende Gewässerunterhaltung
- Maschinelle Krautung (Böschung+Sohle)
- - - Maschinelle Krautung (Böschungsmahd)
- ▲ ▲ ▲ Maschinelle Krautung (Trassen mulchen)
- Mahd/Krautung Spezialtechnik
- Handmahd/-arbeit: Werkvertrag
- Handmahd/-arbeit: Bauhof
- Grundräumung
- Gehölzpflege (Brombeere)
- Gehölzpflege
- ▭ Verbandsgrenze/Losgrenze
- Offene Gew. 2. Ordnung
- Rohrleitung
- Durchlass
- ! Gefahrenstelle
- naturschutzrechtlich geschützte Bereiche (Auswahl)
- A Ackergräben

16	28	41	53	65
17	29	42	54	66
18	30	43	55	67
19	31	44	56	
20	32			



17

29

18

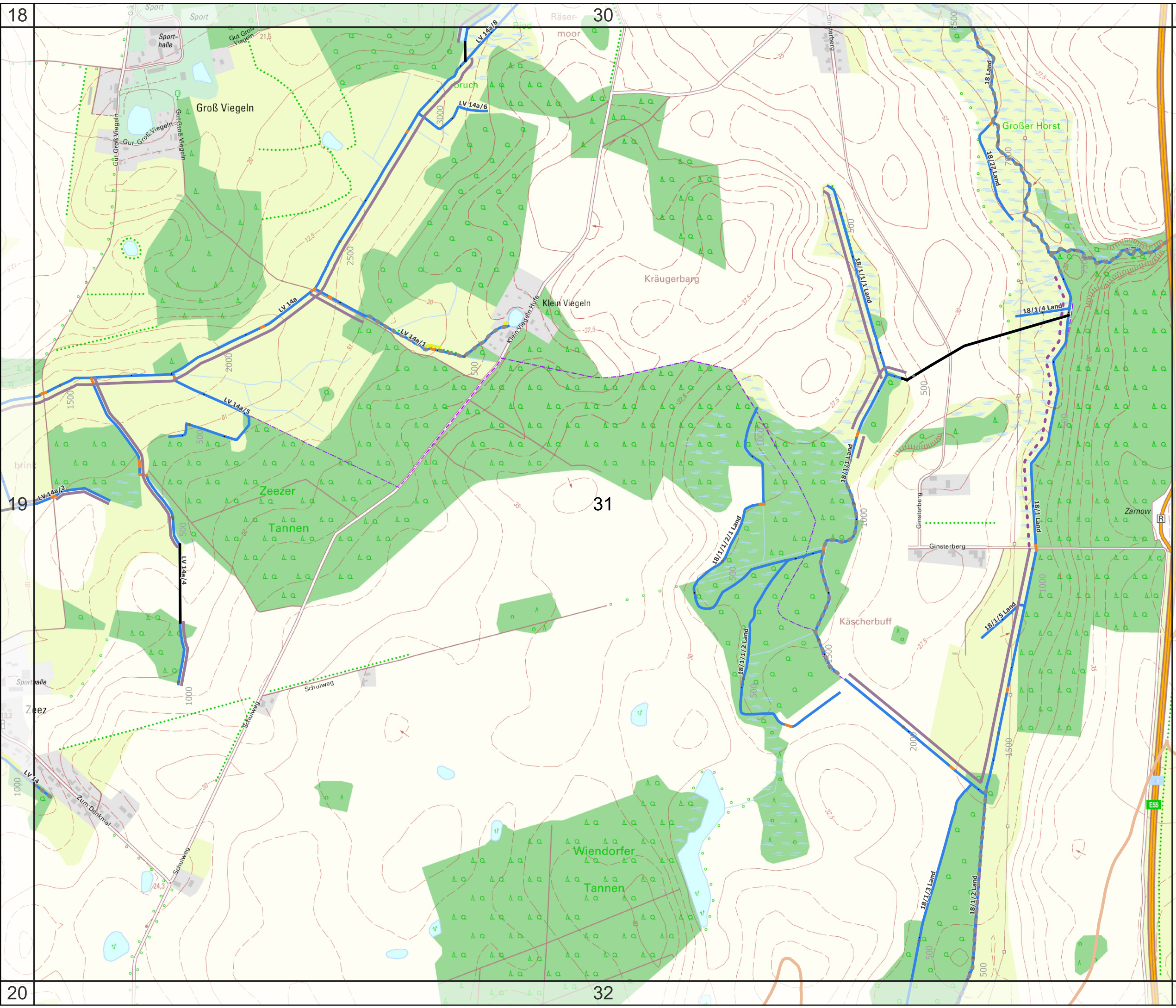
30

19

31

43

44



Gewässerunterhaltungsplan 2023

## Los III

### Karte 31

**Unterhaltungsmaßnahmen**

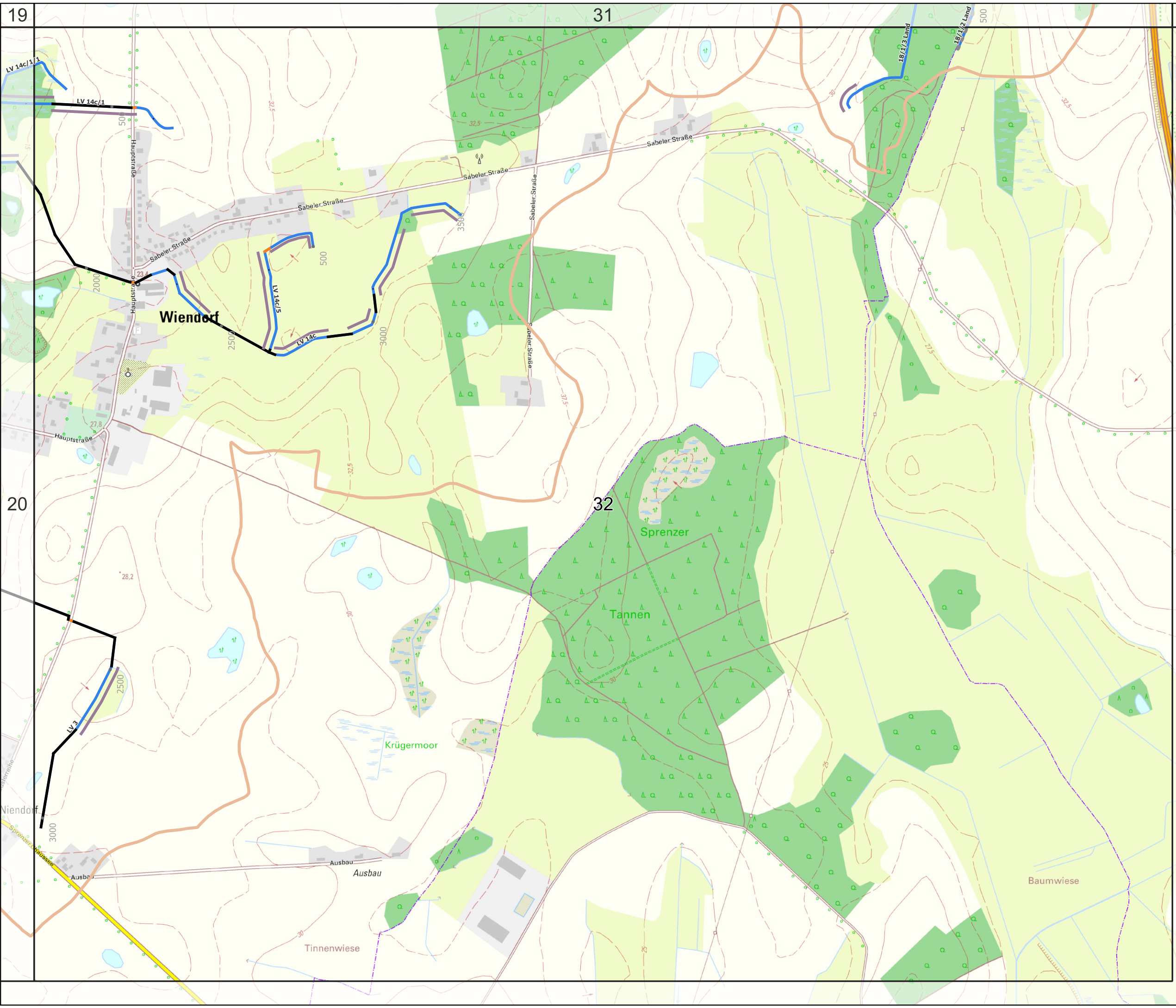
- beobachtende Gewässerunterhaltung
- Maschinelle Krautung (Böschung+Sohle)
- - - Maschinelle Krautung (Böschungsmähd)
- ▲ ▲ ▲ Maschinelle Krautung (Trassen mulchen)
- Mähd/Krautung Spezialtechnik
- Handmähd/-arbeit: Werkvertrag
- Handmähd/-arbeit: Bauhof
- Grundräumung
- Gehölzpflege (Brombeere)
- Gehölzpflege
- ▭ Verbandsgrenze/Losgrenze
- Offene Gew. 2. Ordnung
- Rohrleitung
- Durchlass
- ! Gefahrenstelle
- s naturschutzrechtlich geschützte Bereiche (Auswahl)
- A Ackergräben

16	28	41	53	65
17	29	42	54	66
18	30	43	55	67
19	31	44	56	
20	32			

0 100 200 300 m

Kartenmaterial: Copyright GeoBasis-DE/M-V  
Wasser- und Bodenverband "Untere Warnow-Küste"



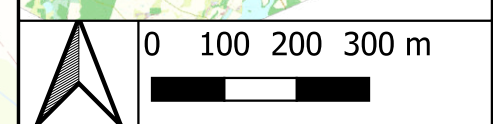


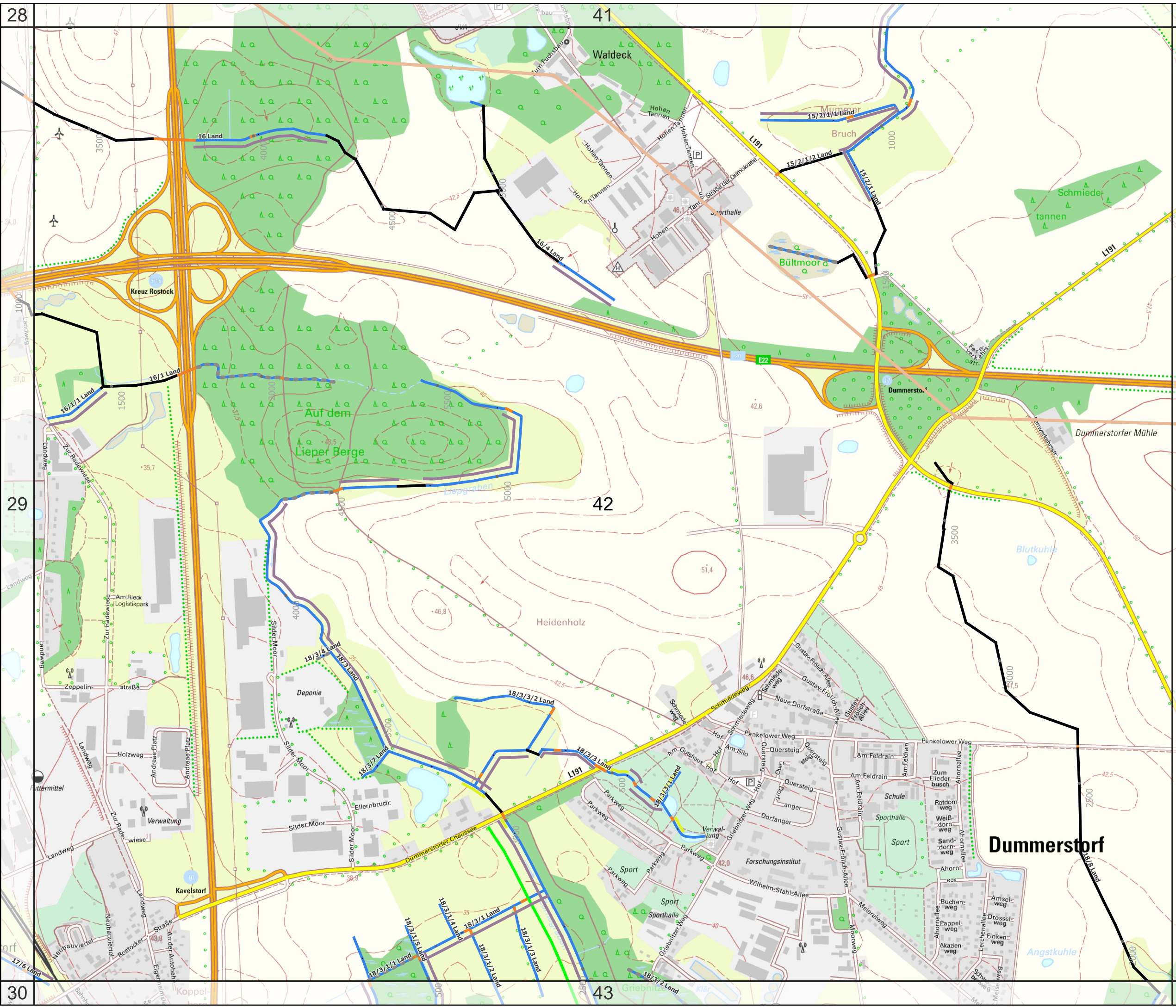
# Los III

## Karte 32

- Unterhaltungsmaßnahmen**
- beobachtende Gewässerunterhaltung
  - Maschinelle Kratung (Böschung+Sohle)
  - - - Maschinelle Kratung (Böschungsmähd)
  - ▲▲▲ Maschinelle Kratung (Trassen mulchen)
  - Mähd/Kratung Spezialtechnik
  - Handmähd/-arbeit: Werkvertrag
  - Handmähd/-arbeit: Bauhof
  - Grundräumung
  - Gehölzpflege (Brombeere)
  - Gehölzpflege
  - ▭ Verbandsgrenze/Losgrenze
  - Offene Gew. 2. Ordnung
  - Rohrleitung
  - Durchlass
  - ! Gefahrenstelle
  - s naturschutzrechtlich geschützte Bereiche (Auswahl)
  - A Ackergräben

16	28	41	53	65
17	29	42	54	66
18	30	43	55	67
19	31	44	56	
20	32			



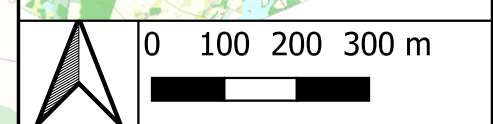


# Los III

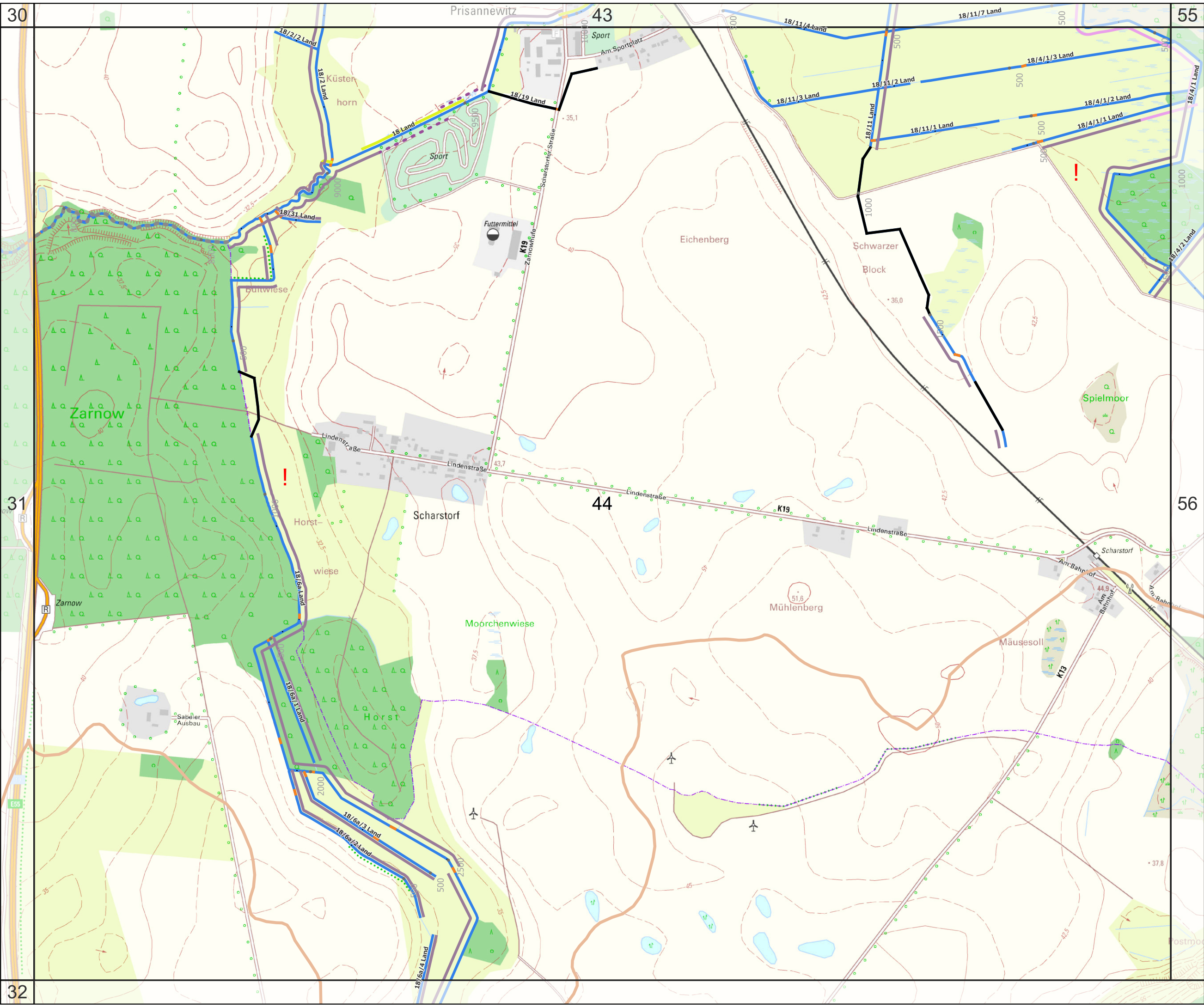
## Karte 42

- Unterhaltungsmaßnahmen**
- beobachtende Gewässerunterhaltung
  - Maschinelle Krautung (Böschung+Sohle)
  - - - Maschinelle Krautung (Böschungsmähd)
  - ▲▲▲ Maschinelle Krautung (Trassen mulchen)
  - Mähd/Krautung Spezialtechnik
  - Handmähd/-arbeit: Werkvertrag
  - Handmähd/-arbeit: Bauhof
  - Grundräumung
  - Gehölzpflege (Brombeere)
  - Gehölzpflege
  - Verbandsgrenze/Losgrenze
  - Offene Gew. 2. Ordnung
  - Rohrleitung
  - Durchlass
  - ! Gefahrenstelle
  - naturschutzrechtlich geschützte Bereiche (Auswahl)
  - A Ackergräben

16	28	41	53	65
17	29	42	54	66
18	30	43	55	67
19	31	44	56	
20	32			





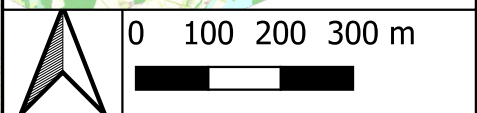


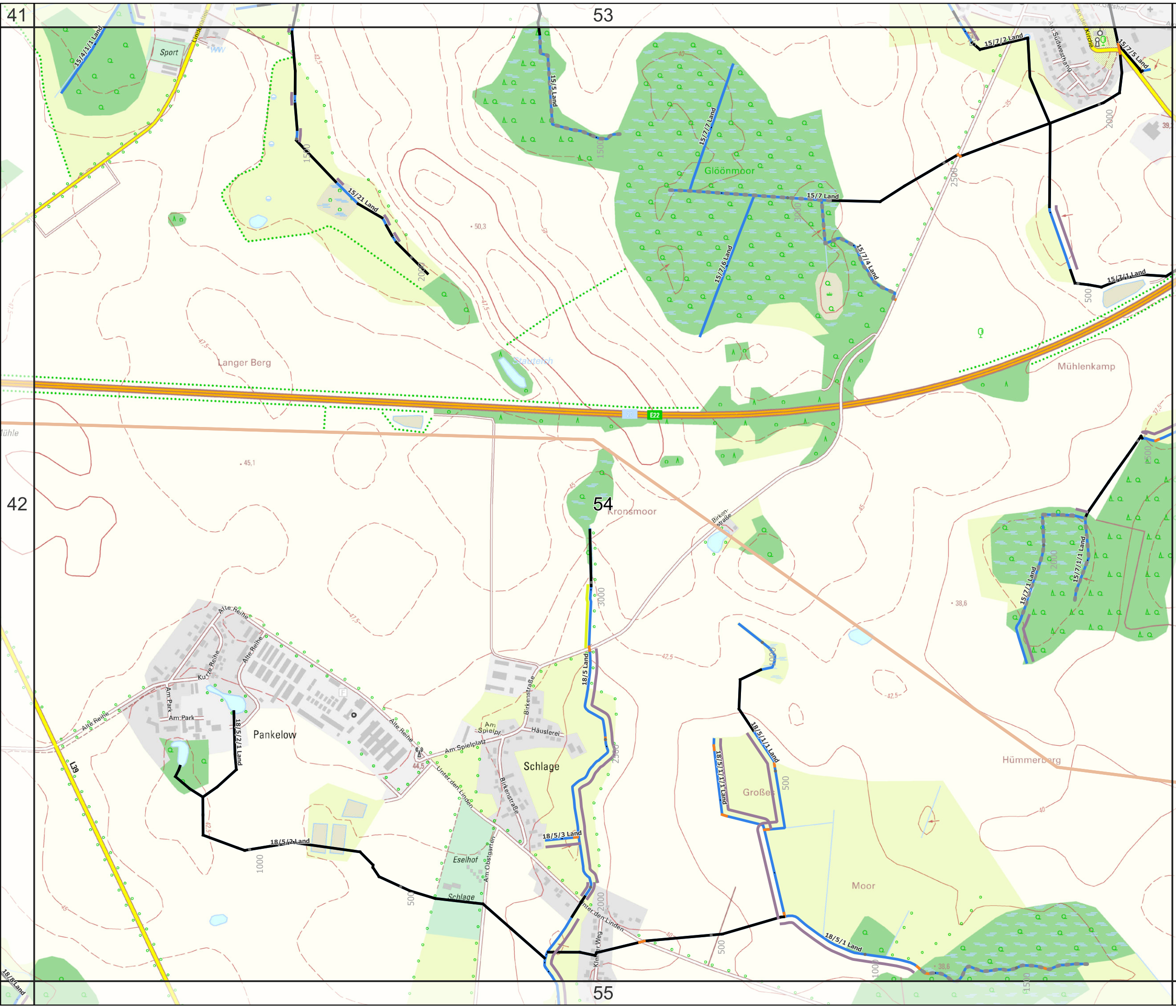
# Los III

## Karte 44

- Unterhaltungsmaßnahmen**
- beobachtende Gewässerunterhaltung
  - Maschinelle Krautung (Böschung+Sohle)
  - - - Maschinelle Krautung (Böschungsmähd)
  - ▲ ▲ ▲ Maschinelle Krautung (Trassen mulchen)
  - Mähd/Krautung Spezialtechnik
  - Handmähd/-arbeit: Werkvertrag
  - Handmähd/-arbeit: Bauhof
  - Grundräumung
  - Gehölzpflege (Brombeere)
  - Gehölzpflege
  - ▭ Verbandsgrenze/Losgrenze
  - Offene Gew. 2. Ordnung
  - Rohrleitung
  - Durchlass
  - ! Gefahrenstelle
  - naturschutzrechtlich geschützte Bereiche (Auswahl)
  - A Ackergräben

16	28	41	53	65
17	29	42	54	66
18	30	43	55	67
19	31	44	56	
20	32			





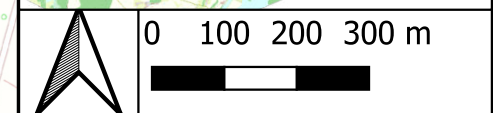
# Los III

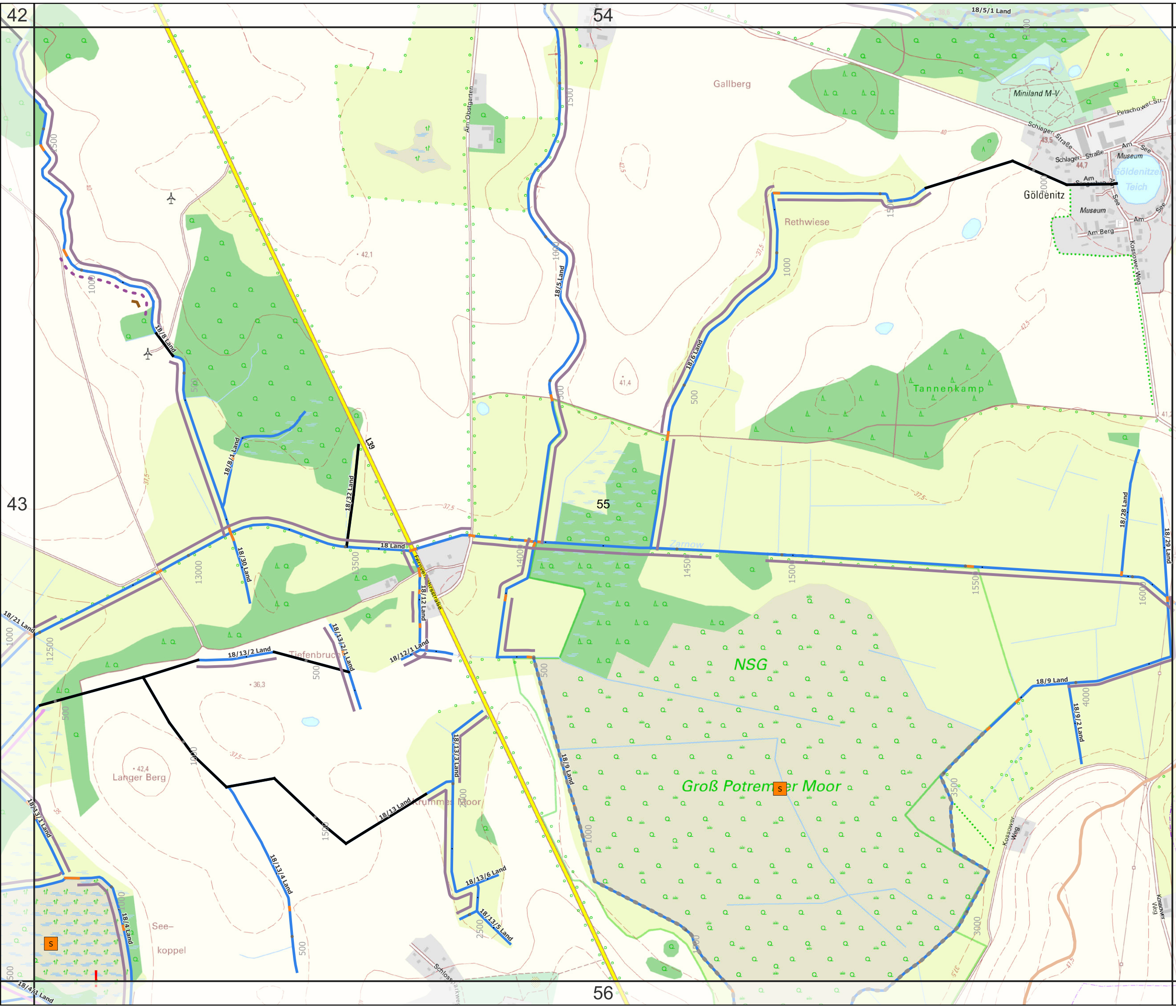
## Karte 54

### Unterhaltungsmaßnahmen

- beobachtende Gewässerunterhaltung
- Maschinelle Krautung (Böschung+Sohle)
- - - Maschinelle Krautung (Böschungsmähd)
- ▲▲▲ Maschinelle Krautung (Trassen mulchen)
- Mähd/Krautung Spezialtechnik
- Handmähd/-arbeit: Werkvertrag
- Handmähd/-arbeit: Bauhof
- Grundräumung
- Gehölzpflege (Brombeere)
- Gehölzpflege
- Verbandsgrenze/Losgrenze
- Offene Gew. 2. Ordnung
- Rohrleitung
- Durchlass
- ! Gefahrenstelle
- naturschutzrechtlich geschützte Bereiche (Auswahl)
- A Ackergräben

16	28	41	53	65
17	29	42	54	66
18	30	43	55	67
19	31	44	56	
20	32			



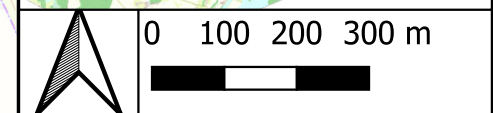


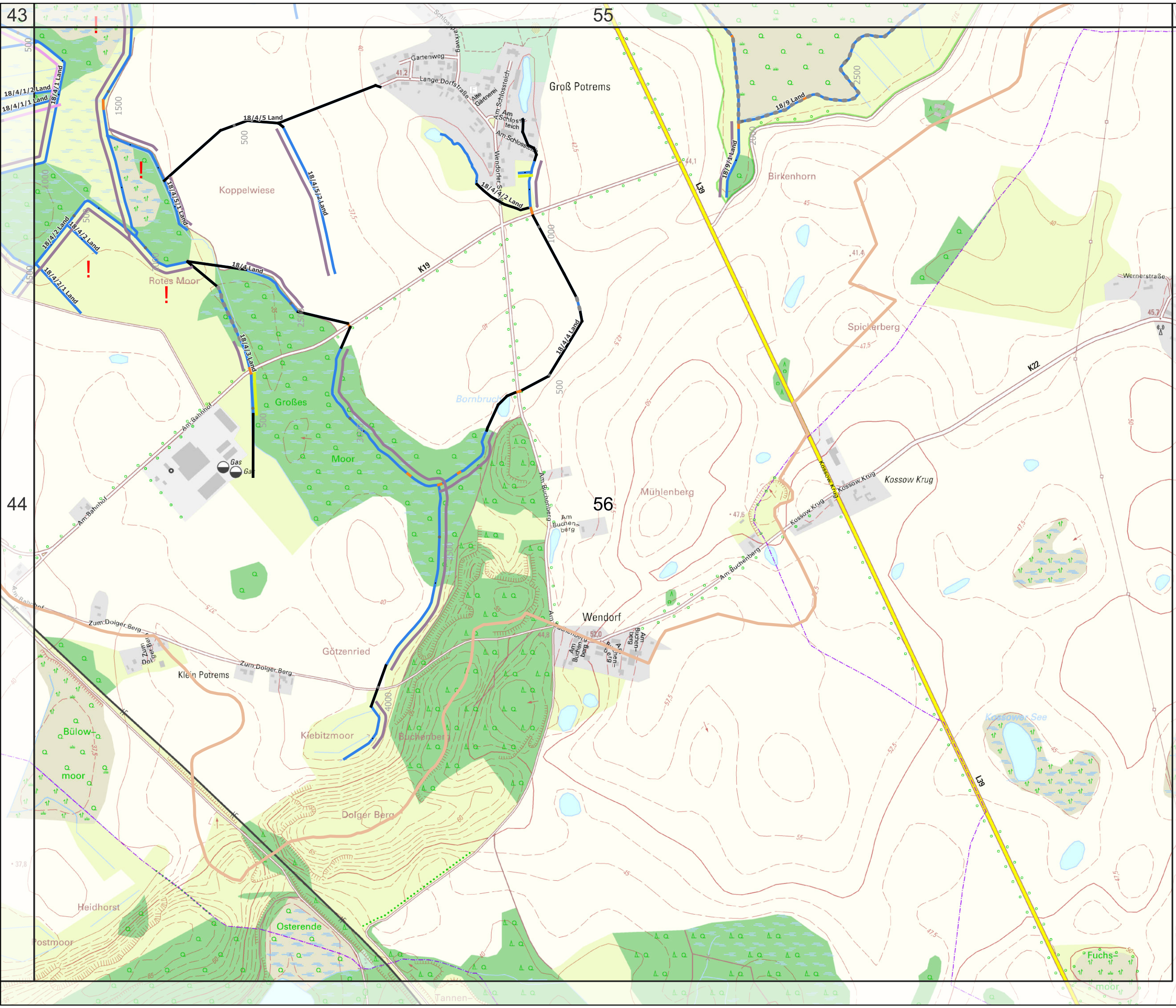
# Los III

## Karte 55

- Unterhaltungsmaßnahmen**
- beobachtende Gewässerunterhaltung
  - Maschinelle Krautung (Böschung+Sohle)
  - Maschinelle Krautung (Böschungsmähd)
  - Maschinelle Krautung (Trassen mulchen)
  - Mähd/Krautung Spezialtechnik
  - Handmähd/-arbeit: Werkvertrag
  - Handmähd/-arbeit: Bauhof
  - Grundräumung
  - Gehölzpflege (Brombeere)
  - Gehölzpflege
  - Verbandsgrenze/Losgrenze
  - Offene Gew. 2. Ordnung
  - Rohrleitung
  - Durchlass
  - Gefahrenstelle
  - naturschutzrechtlich geschützte Bereiche (Auswahl)
  - Ackergräben

16	28	41	53	65
17	29	42	54	66
18	30	43	55	67
19	31	44	56	
20	32			



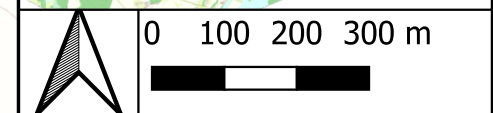


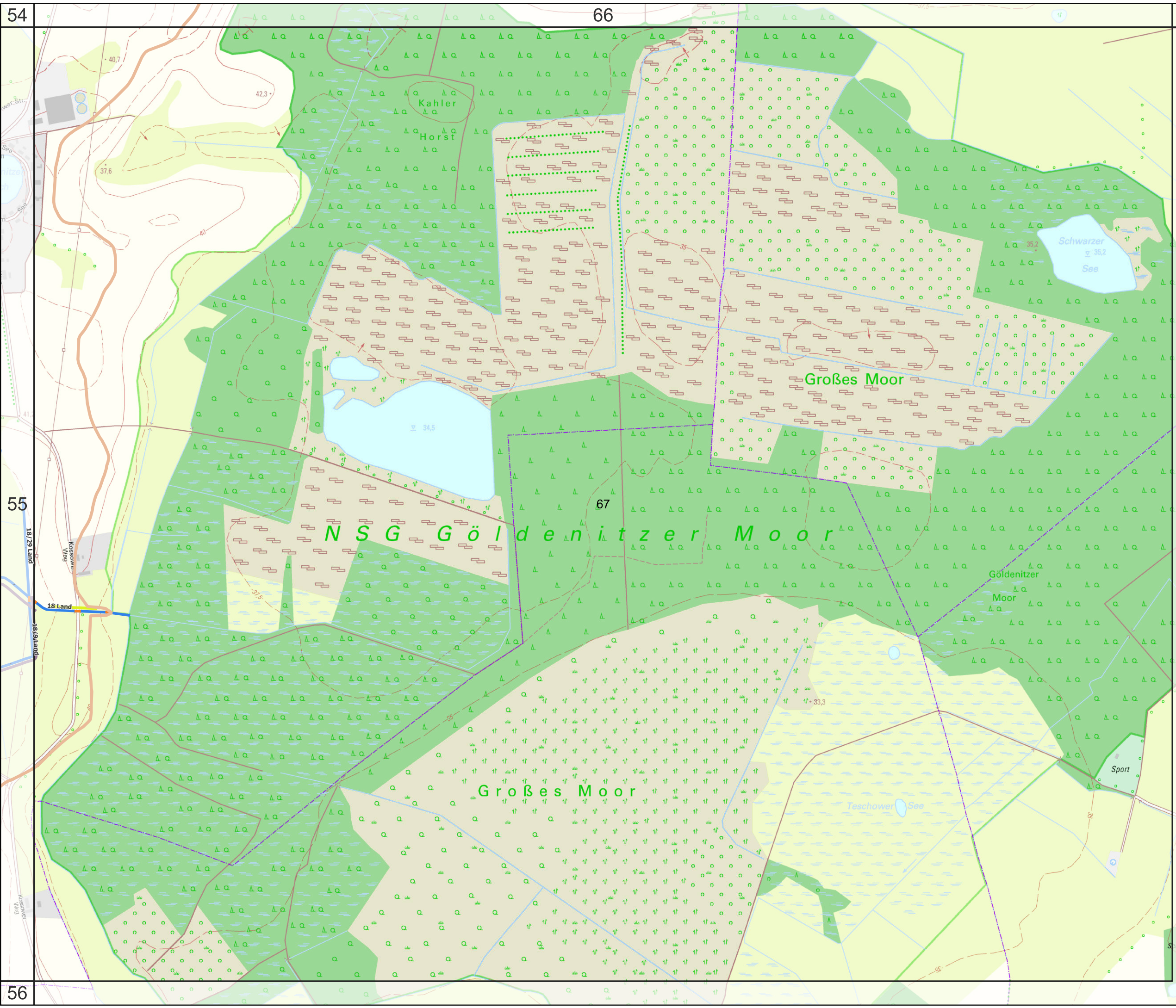
# Los III

## Karte 56

- Unterhaltungsmaßnahmen**
- beobachtende Gewässerunterhaltung
  - Maschinelle Krautung (Böschung+Sohle)
  - - - Maschinelle Krautung (Böschungsmähd)
  - ▲▲▲ Maschinelle Krautung (Trassen mulchen)
  - Mähd/Krautung Spezialtechnik
  - Handmähd/-arbeit: Werkvertrag
  - Handmähd/-arbeit: Bauhof
  - Grundräumung
  - Gehölzpflege (Brombeere)
  - Gehölzpflege
  - ▭ Verbandsgrenze/Losgrenze
  - Offene Gew. 2. Ordnung
  - Rohrleitung
  - Durchlass
  - ! Gefahrenstelle
  - naturschutzrechtlich geschützte Bereiche (Auswahl)
  - A Ackergräben

16	28	41	53	65
17	29	42	54	66
18	30	43	55	67
19	31	44	56	
20	32			





# Los III

## Karte 67

### Unterhaltungsmaßnahmen

- ● ● beobachtende Gewässerunterhaltung
- Maschinelle Krautung (Böschung+Sohle)
- - - Maschinelle Krautung (Böschungsmähd)
- ▲ ▲ ▲ Maschinelle Krautung (Trassen mulchen)
- Mähd/Krautung Spezialtechnik
- Handmähd/-arbeit: Werkvertrag
- Handmähd/-arbeit: Bauhof
- Grundräumung
- Gehölzpflege (Brombeere)
- Gehölzpflege
- ▭ Verbandsgrenze/Losgrenze
- Offene Gew. 2. Ordnung
- Rohrleitung
- Durchlass
- ! Gefahrenstelle
- naturschutzrechtlich geschützte Bereiche (Auswahl)
- A Ackergräben

16	28	41	53	65
17	29	42	54	66
18	30	43	55	67
19	31	44	56	
20	32			

